

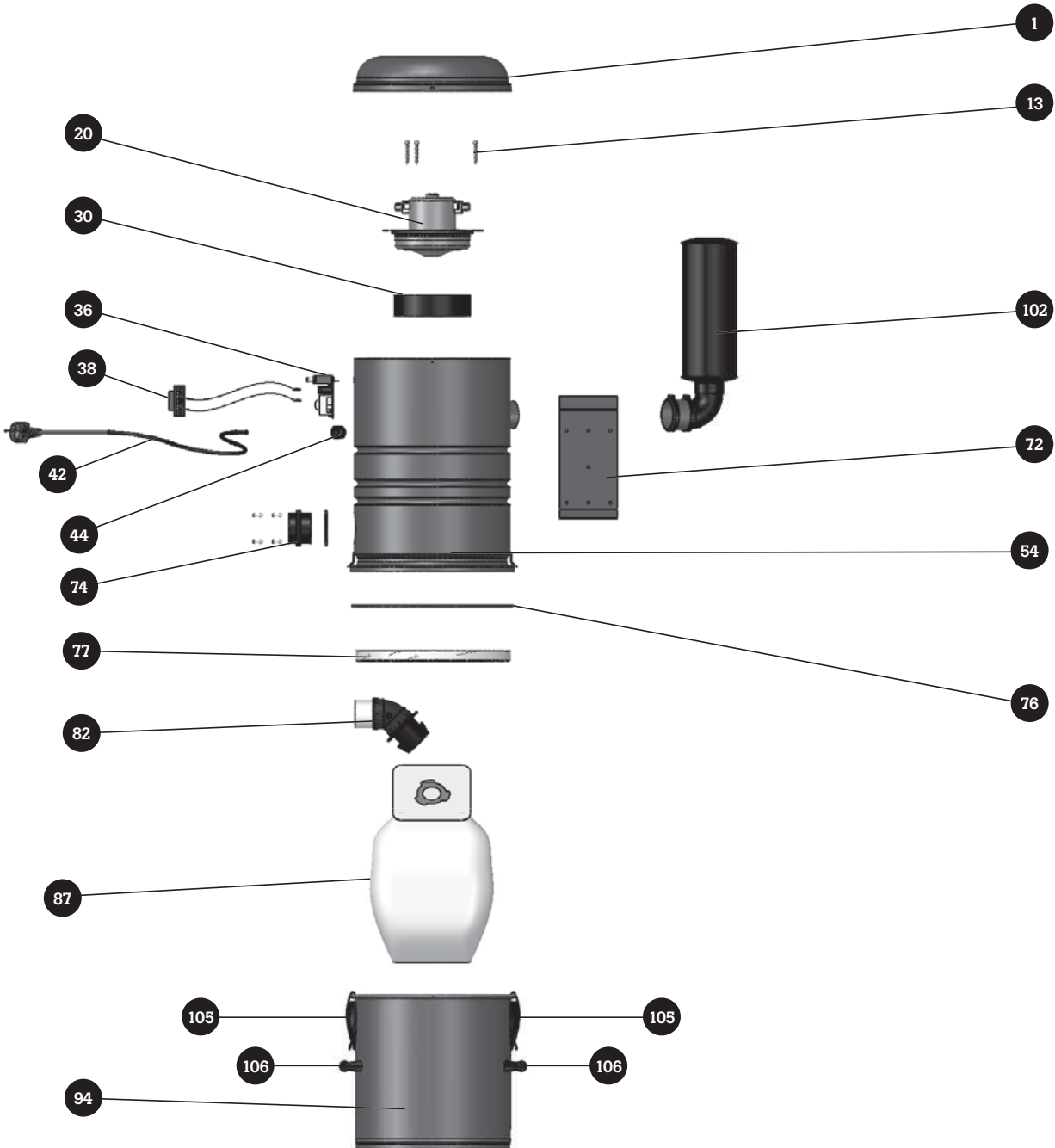
Guide Technique
Technical Guide – *Guía técnica*
Technisches Merkblatt



CYCLO VAC

International | Internacional | 240 V

GS95 - 240 V | ACYGS95E



Die Verfügbarkeit der Modelle kann je nach Region variieren

La disponibilidad de los modelos puede cambiar según la región

Models availability may vary by region

La disponibilité des modèles peut varier selon les régions

Voir tableau des pièces, dernières pages – See parts index, last pages
Ver tablero de piezas, últimas páginas – Siehe Tabelle, letzte Seiten



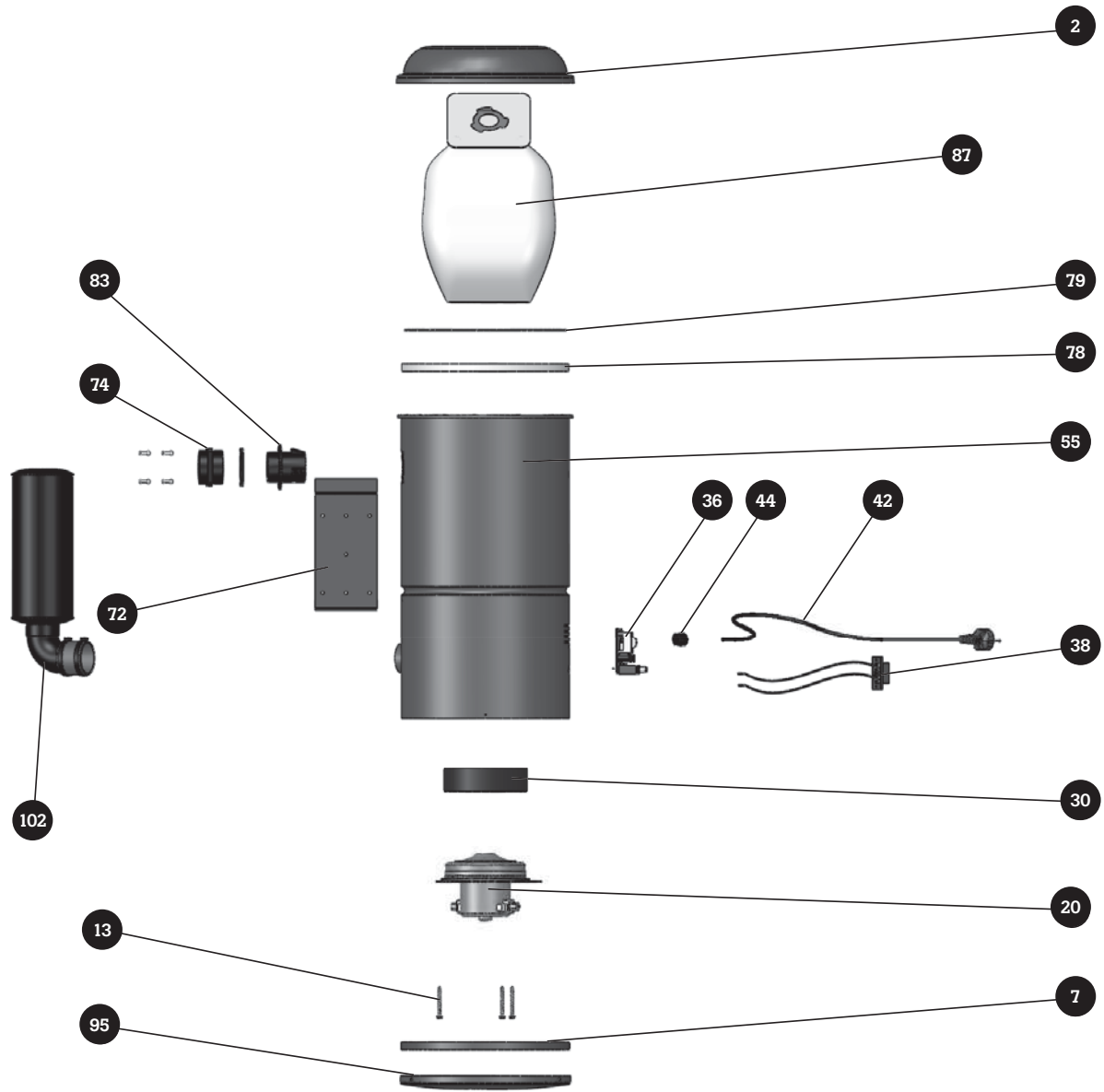
GS115-240 V | ACYGS115E

Die Verfügbarkeit der Modelle kann je nach Region variieren

La disponibilidad de los modelos puede cambiar según la región

Models availability may vary by region

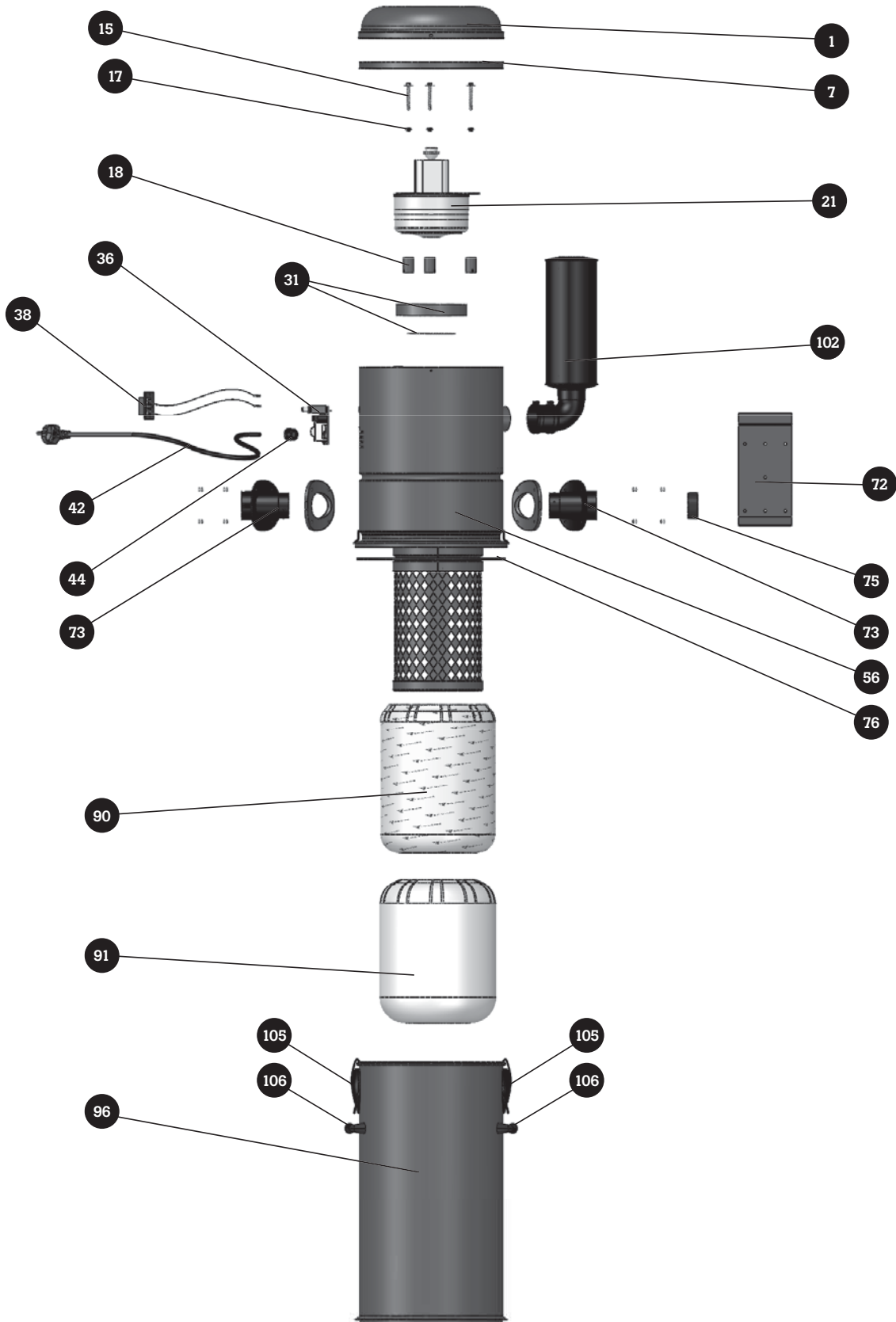
La disponibilité des modèles peut varier selon les régions



Voir tableau des pièces, dernières pages – See parts index, last pages
Ver tablero de piezas, últimas páginas – Siehe Tabelle, letzte Seiten

E215 - 240 V | ACYE215E

Tradition



Die Verfügbarkeit der Modelle kann je nach Region variieren

La disponibilidad de los modelos puede cambiar según la región

Models availability may vary by region

La disponibilité des modèles peut varier selon les régions

Voir tableau des pièces, dernières pages – See parts index, last pages
Ver tablero de piezas, últimas páginas – Siehe Tabelle, letzte Seiten



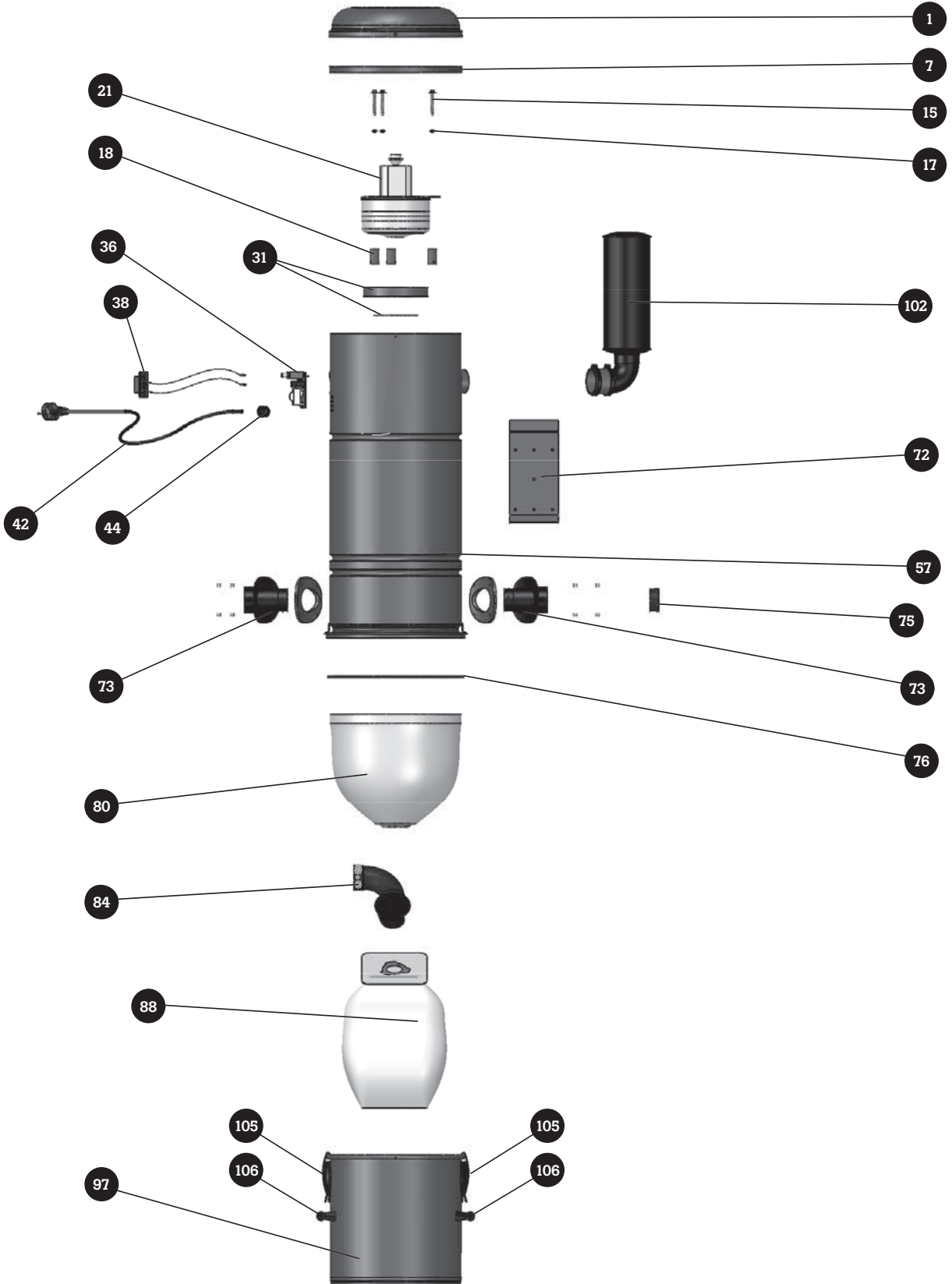
H215 - 240 V | ACYH215E

Die Verfügbarkeit der Modelle kann je nach Region variieren

La disponibilidad de los modelos puede cambiar según la región

Models availability may vary by region

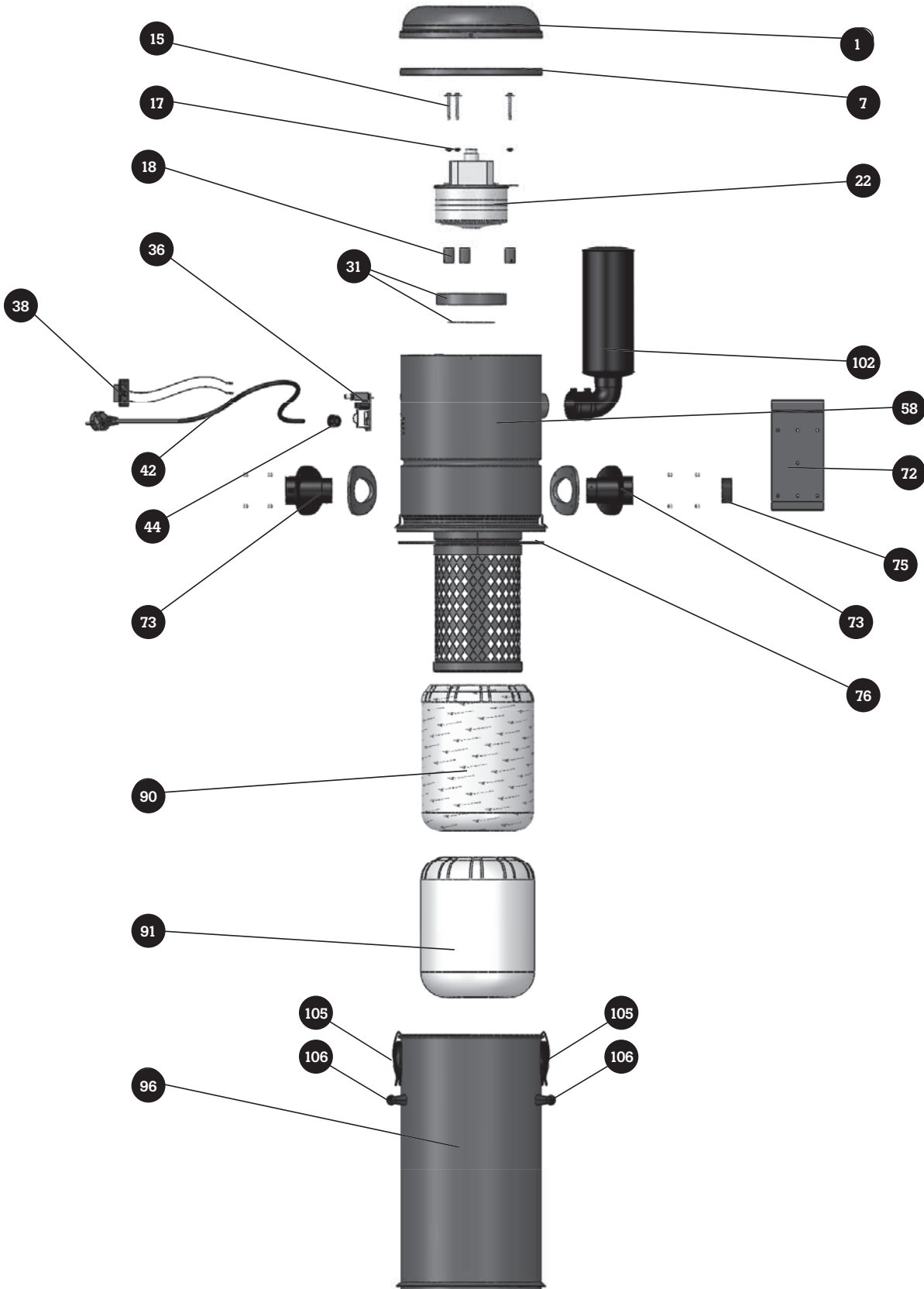
La disponibilité des modèles peut varier selon les régions



Voir tableau des pièces, dernières pages – See parts index, last pages
 Ver tablero de piezas, últimas páginas – Siehe Tabelle, letzte Seiten

E615 - 240 V | ACYE615E

Tradition



Die Verfügbarkeit der Modelle kann je nach Region variieren

La disponibilidad de los modelos puede cambiar según la región

Models availability may vary by region

La disponibilité des modèles peut varier selon les régions

Voir tableau des pièces, dernières pages – See parts index, last pages
Ver tablero de piezas, últimas páginas – Siehe Tabelle, letzte Seiten



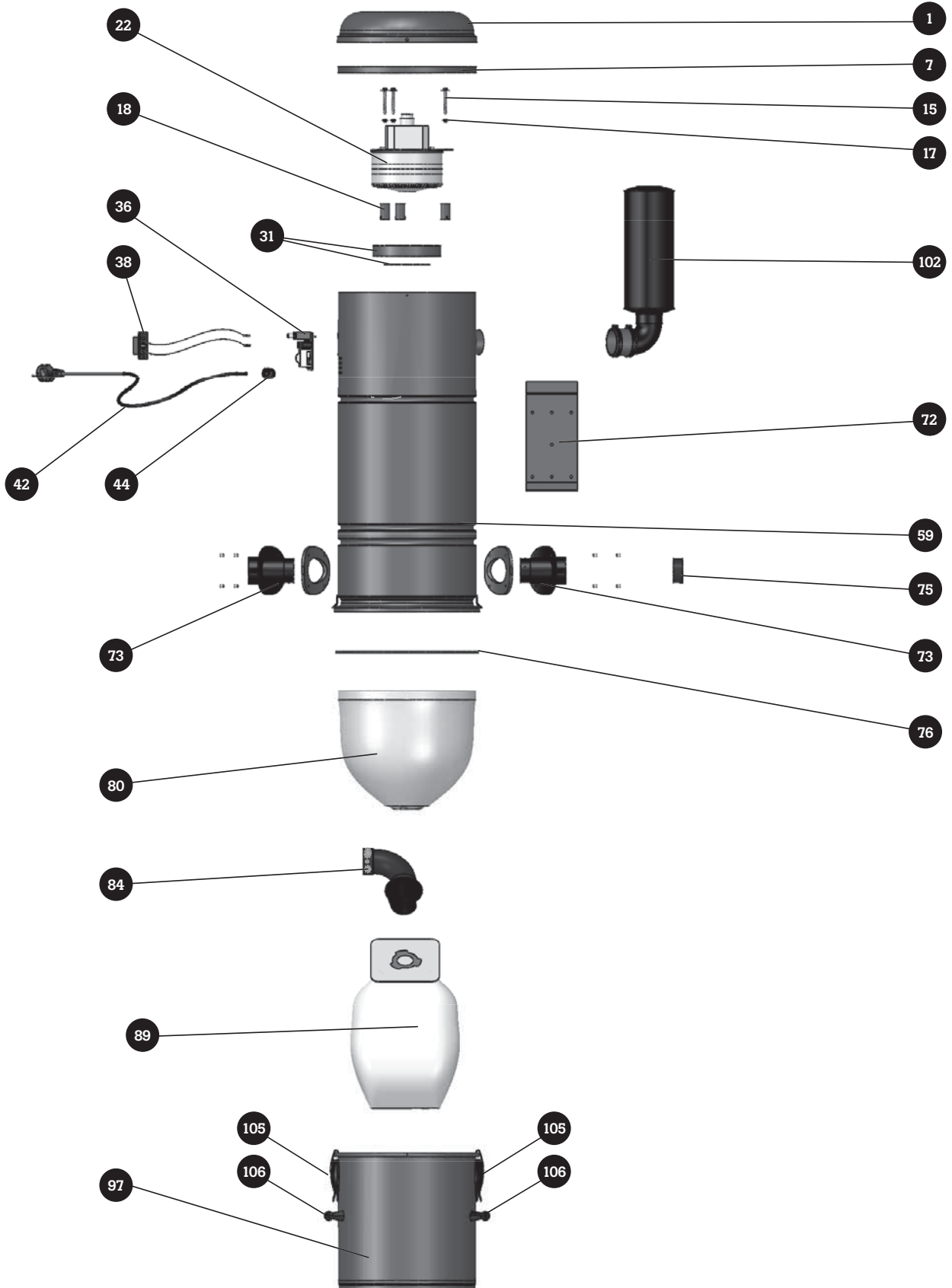
H615 - 240 V | ACYH615E

Die Verfügbarkeit der Modelle kann je nach Region variieren

La disponibilidad de los modelos puede cambiar según la región

Models availability may vary by region

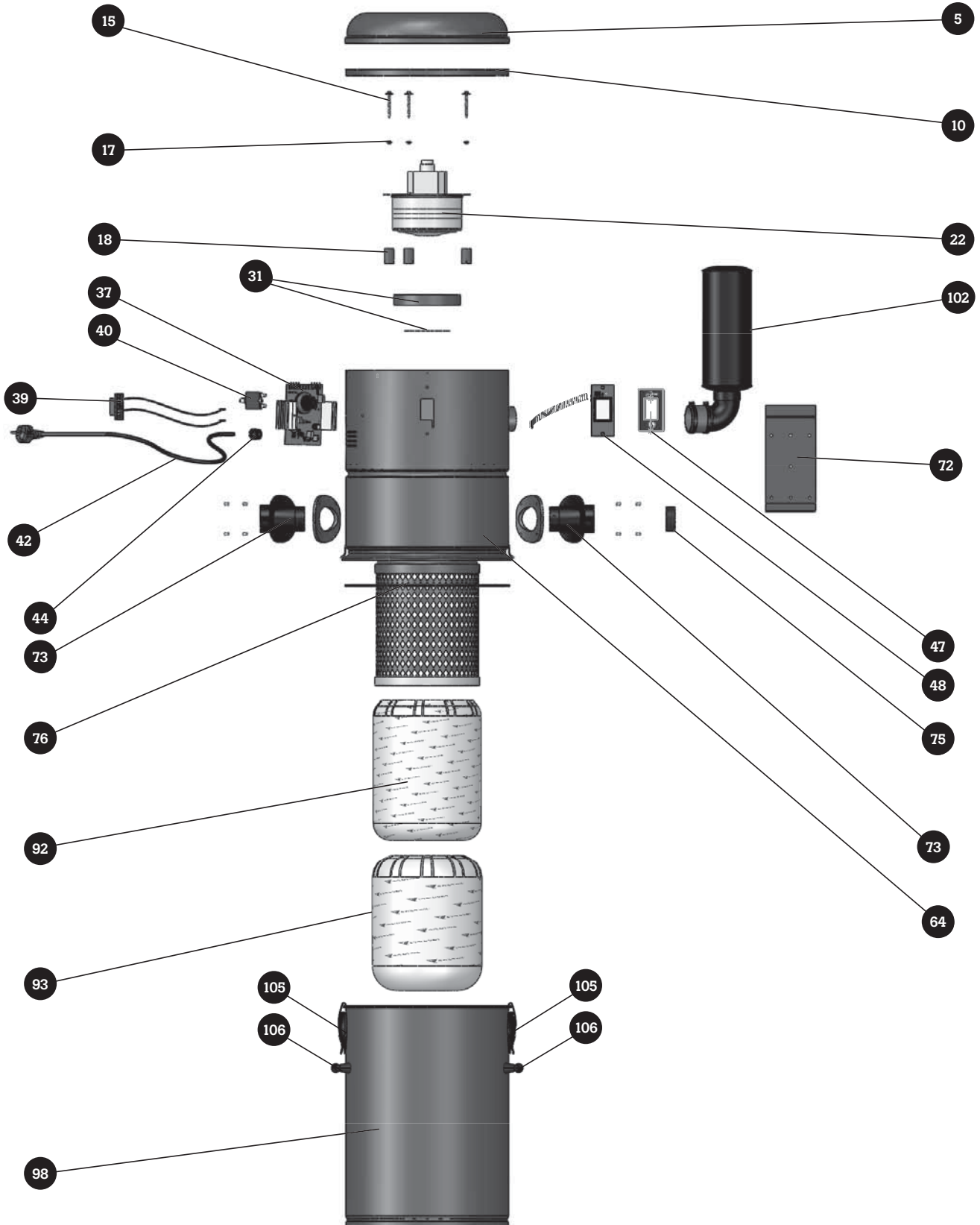
La disponibilité des modèles peut varier selon les régions



Voir tableau des pièces, dernières pages – See parts index, last pages
 Ver tablero de piezas, últimas páginas – Siehe Tabelle, letzte Seiten

DL615 - 240 V | ACYDL615E

Tradition



Die Verfügbarkeit der Modelle kann je nach Region variieren

La disponibilidad de los modelos puede cambiar según la región

Models availability may vary by region

La disponibilité des modèles peut varier selon les régions

Voir tableau des pièces, dernières pages – See parts index, last pages
Ver tablero de piezas, últimas páginas – Siehe Tabelle, letzte Seiten



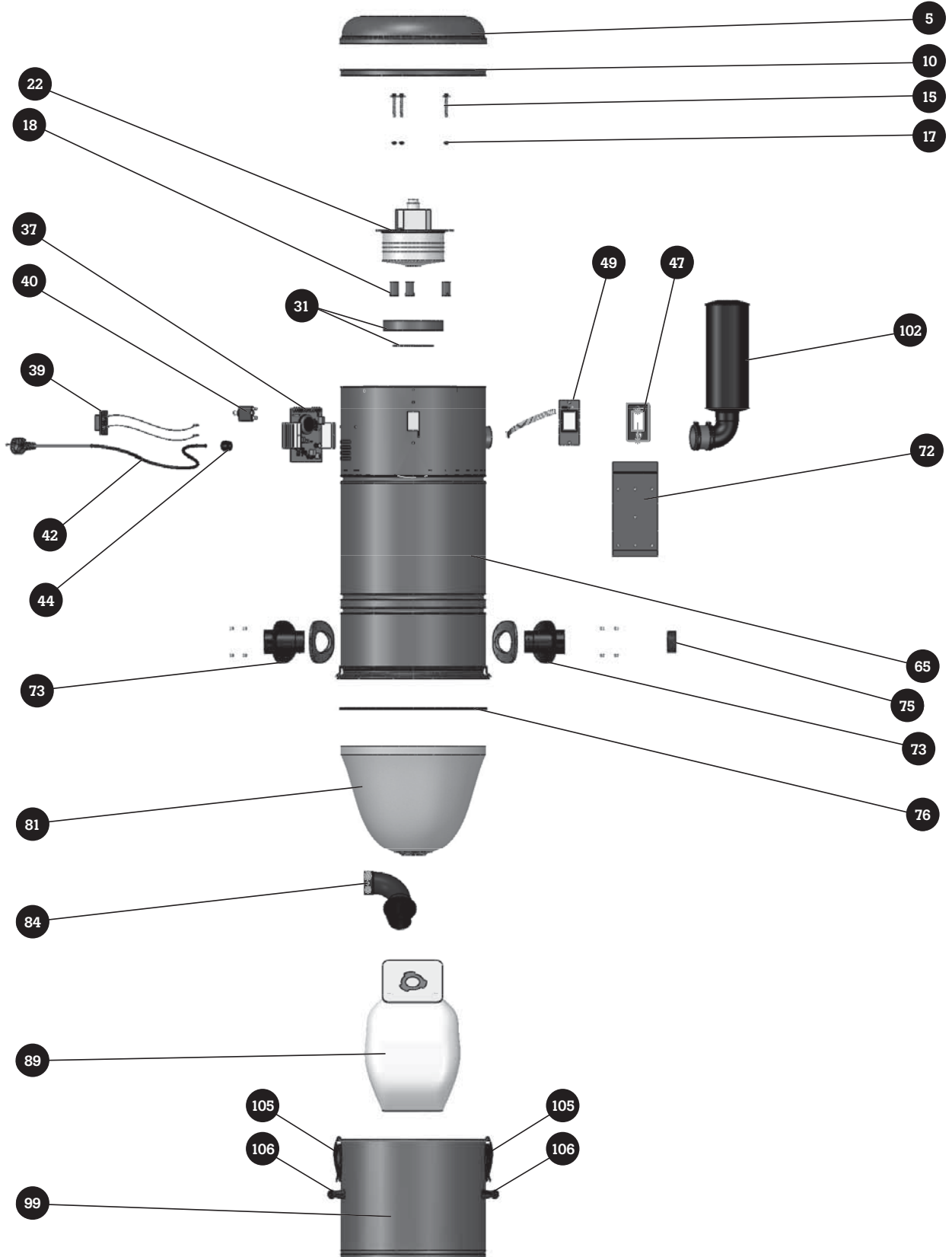
HX615 - 240 V | ACYHX615E

Die Verfügbarkeit der Modelle kann je nach Region variieren

La disponibilidad de los modelos puede cambiar según la región

Models availability may vary by region

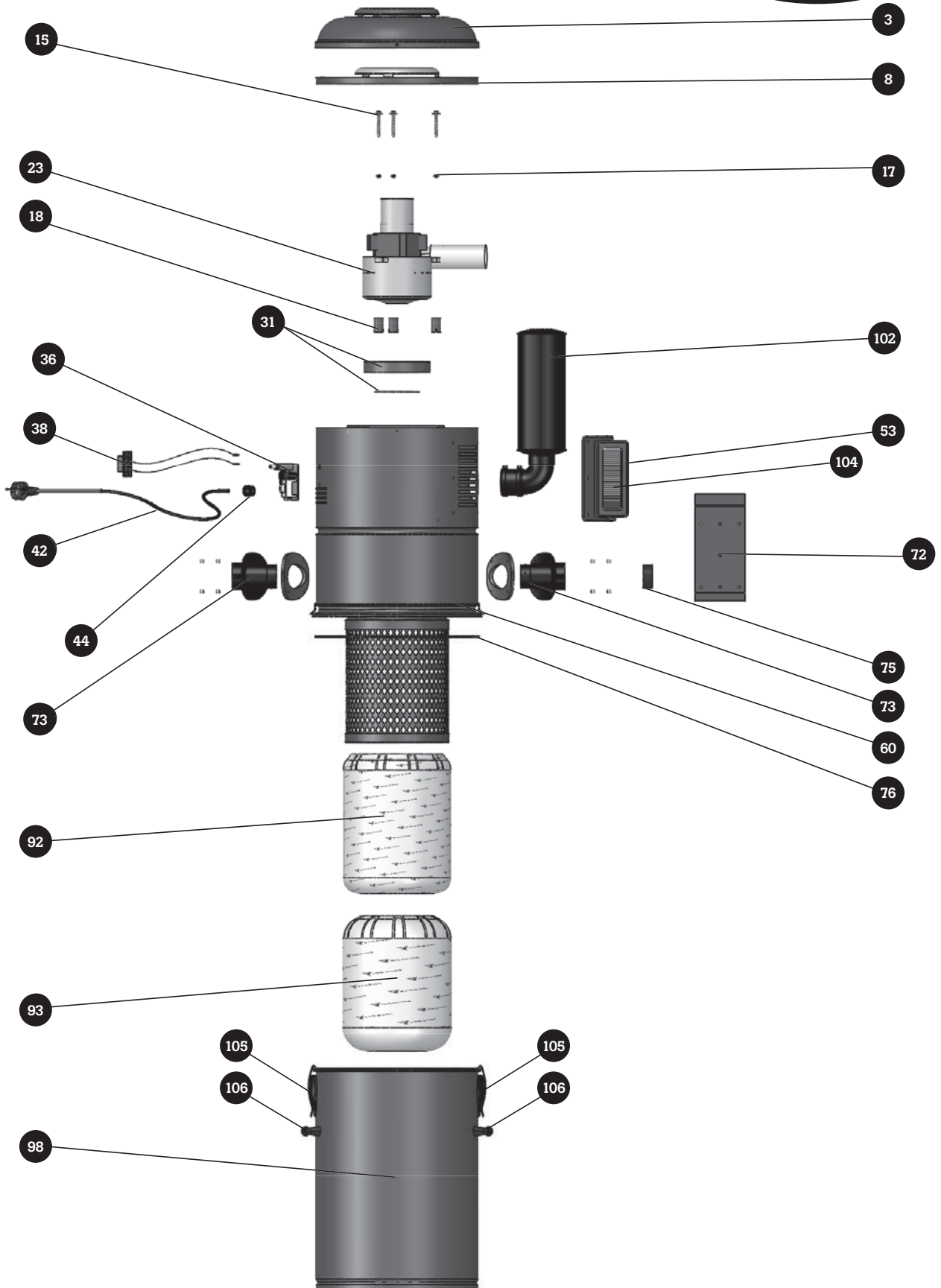
La disponibilité des modèles peut varier selon les régions



Voir tableau des pièces, dernières pages – See parts index, last pages
 Ver tablero de piezas, últimas páginas – Siehe Tabelle, letzte Seiten

E715 - 240 V | ACYE715E

Tradition



Die Verfügbarkeit der Modelle kann je nach Region variieren

La disponibilidad de los modelos puede cambiar según la región

Models availability may vary by region

La disponibilité des modèles peut varier selon les régions

Voir tableau des pièces, dernières pages – See parts index, last pages
Ver tablero de piezas, últimas páginas – Siehe Tabelle, letzte Seiten



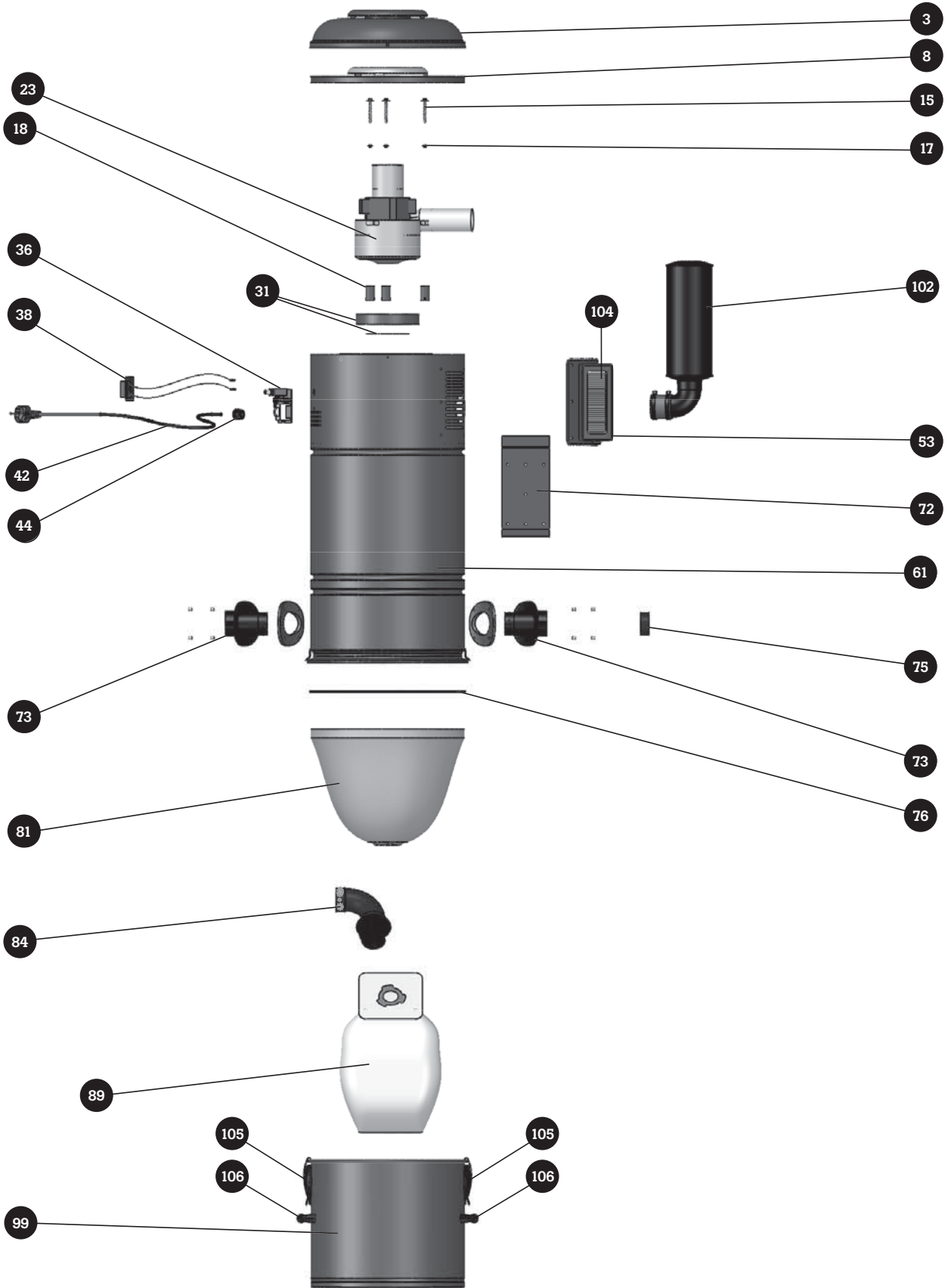
H715 - 240 V | ACYH715E

Die Verfügbarkeit der Modelle kann je nach Region variieren

La disponibilidad de los modelos puede cambiar según la región

Models availability may vary by region

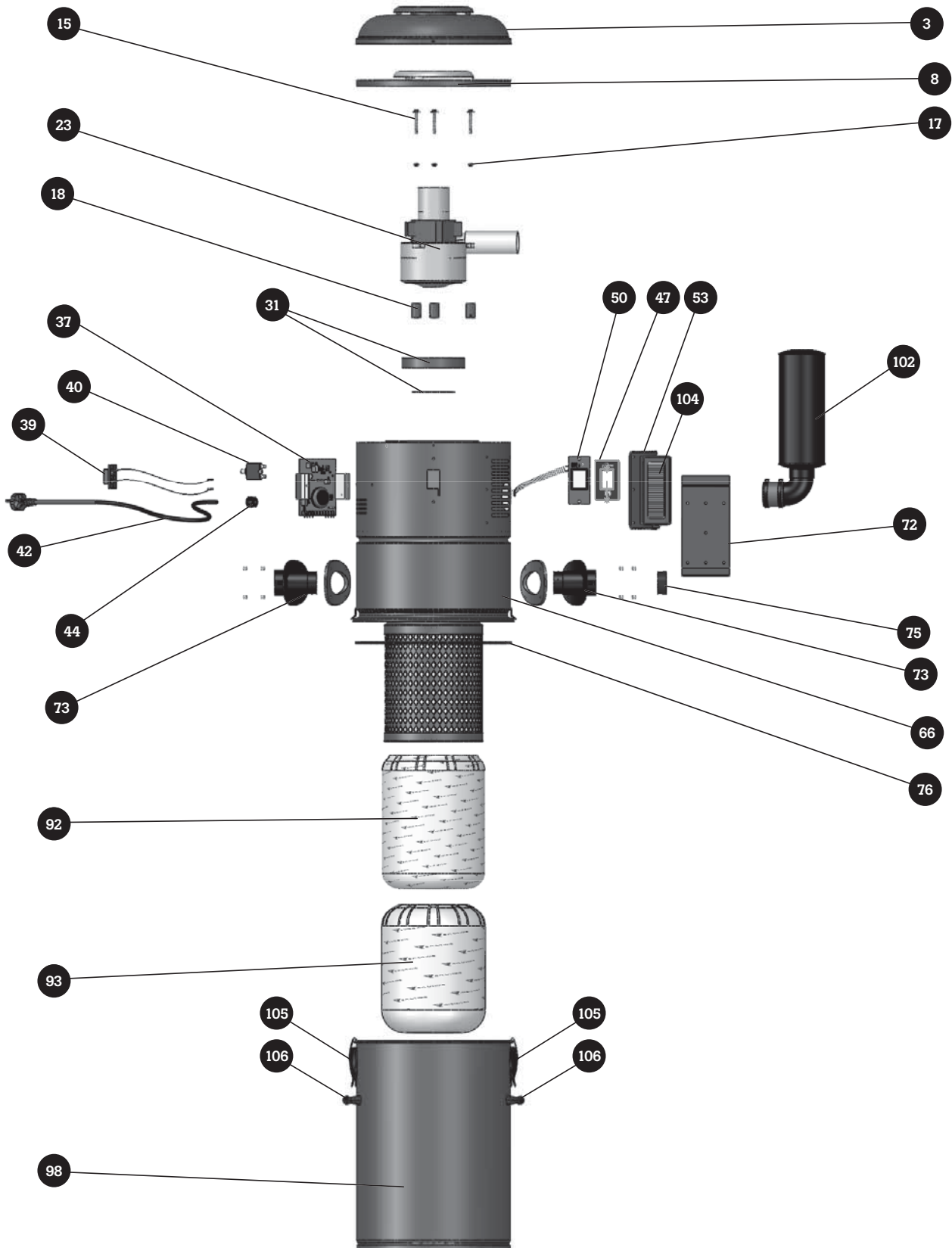
La disponibilité des modèles peut varier selon les régions



Voir tableau des pièces, dernières pages – See parts index, last pages
 Ver tablero de piezas, últimas páginas – Siehe Tabelle, letzte Seiten

DL715 - 240 V | ACYDL715E

Tradition



Die Verfügbarkeit der Modelle kann je nach Region variieren

La disponibilidad de los modelos puede cambiar según la región

Models availability may vary by region

La disponibilité des modèles peut varier selon les régions

Voir tableau des pièces, dernières pages – See parts index, last pages
Ver tablero de piezas, últimas páginas – Siehe Tabelle, letzte Seiten



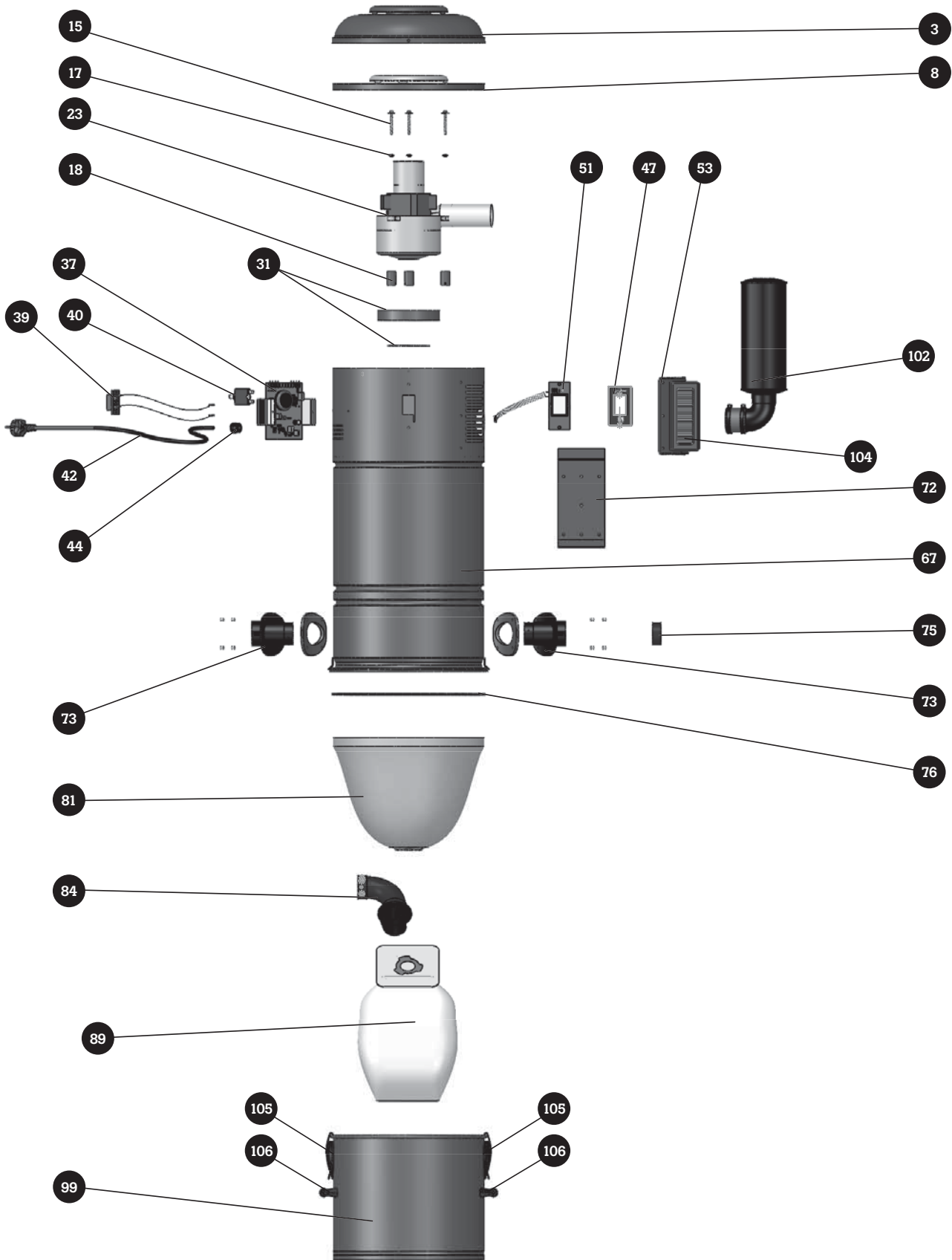
HX715 - 240 V | ACYHX715E

Die Verfügbarkeit der Modelle kann je nach Region variieren

La disponibilidad de los modelos puede cambiar según la región

Models availability may vary by region

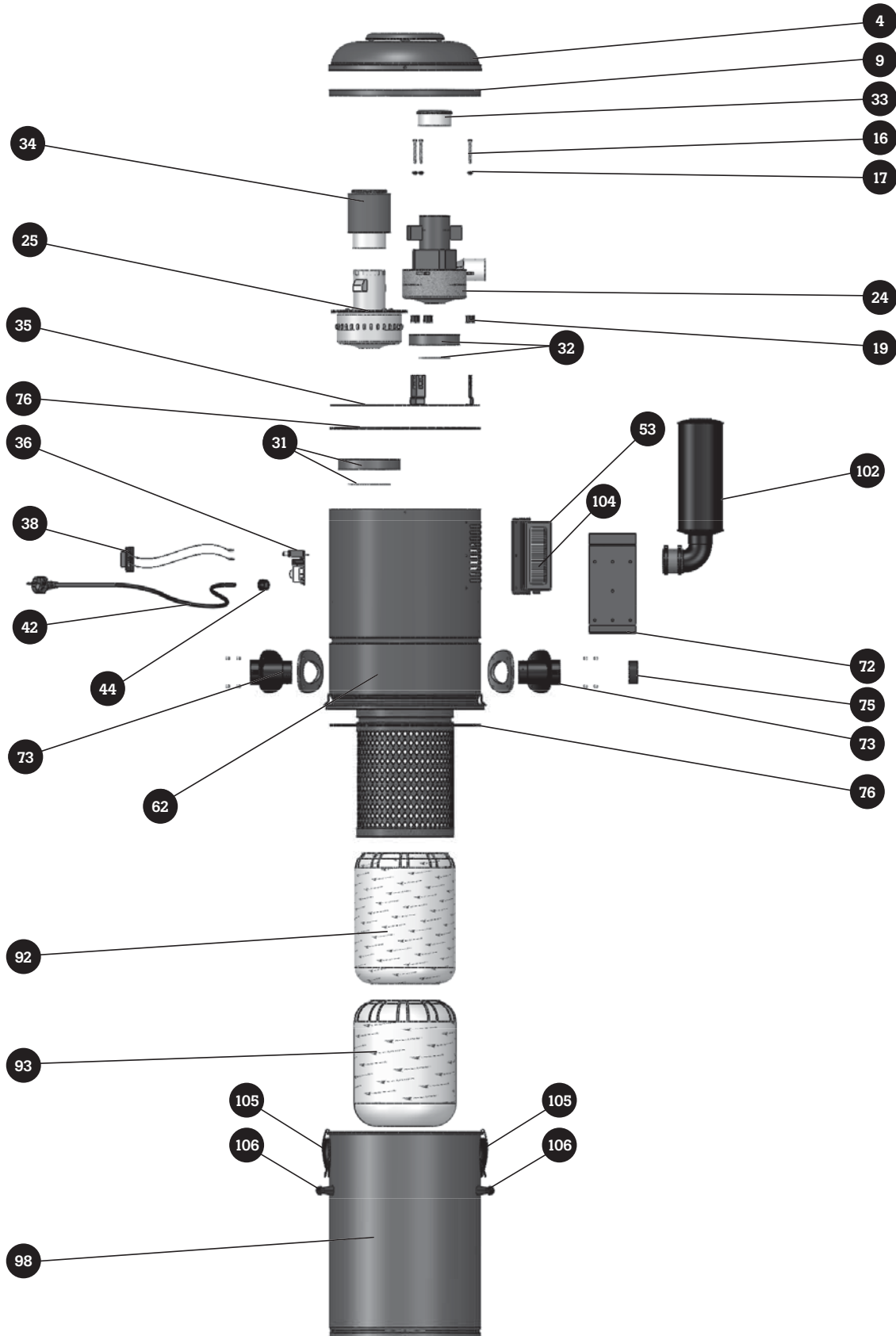
La disponibilité des modèles peut varier selon les régions



Voir tableau des pièces, dernières pages – See parts index, last pages
 Ver tablero de piezas, últimas páginas – Siehe Tabelle, letzte Seiten

E2015 - 240 V | ACYE2015E

Tradition



Die Verfügbarkeit der Modelle kann je nach Region variieren

La disponibilidad de los modelos puede cambiar según la región

Models availability may vary by region

La disponibilité des modèles peut varier selon les régions

Voir tableau des pièces, dernières pages – See parts index, last pages
Ver tablero de piezas, últimas páginas – Siehe Tabelle, letzte Seiten



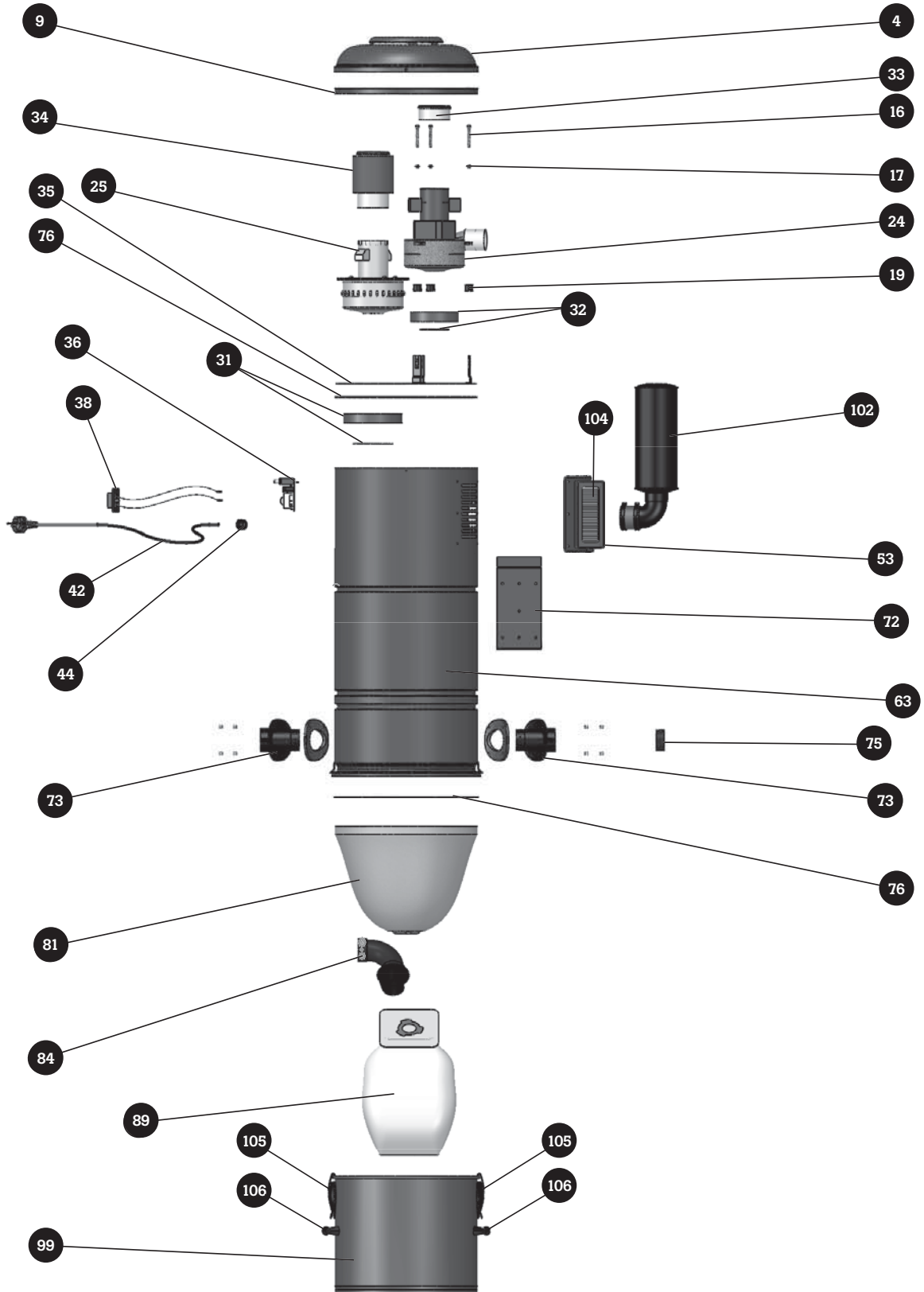
H2015 - 240 V | ACYH2015E

Die Verfügbarkeit der Modelle kann je nach Region variieren

La disponibilidad de los modelos puede cambiar según la región

Models availability may vary by region

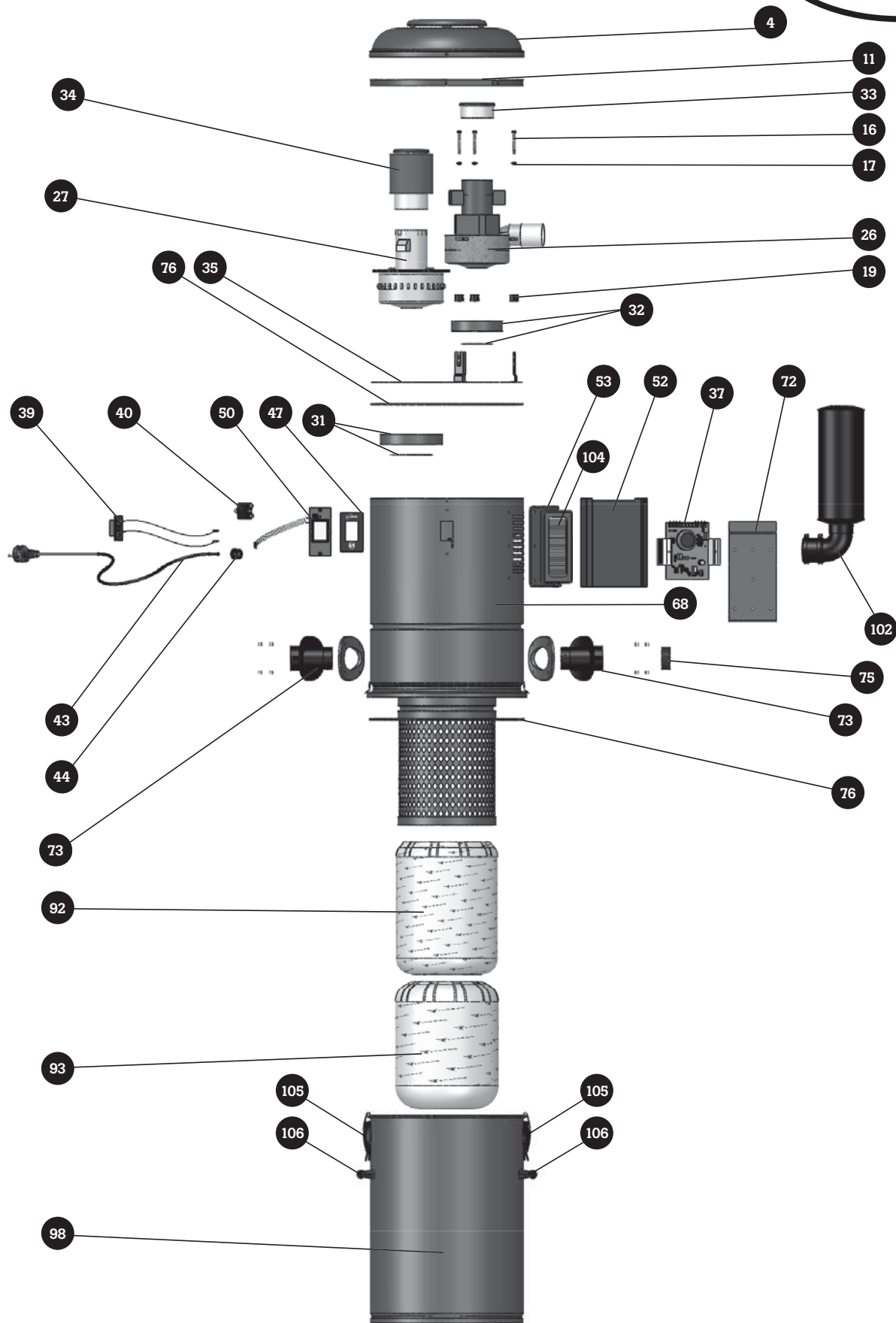
La disponibilité des modèles peut varier selon les régions



Voir tableau des pièces, dernières pages – See parts index, last pages
 Ver tablero de piezas, últimas páginas – Siehe Tabelle, letzte Seiten

DL2015 - 240 V | ACYD2015E

Tradition



Die Verfügbarkeit der Modelle kann je nach Region variieren

La disponibilidad de los modelos puede cambiar según la región

Models availability may vary by region

La disponibilité des modèles peut varier selon les régions

Voir tableau des pièces, dernières pages – See parts index, last pages
Ver tablero de piezas, últimas páginas – Siehe Tabelle, letzte Seiten



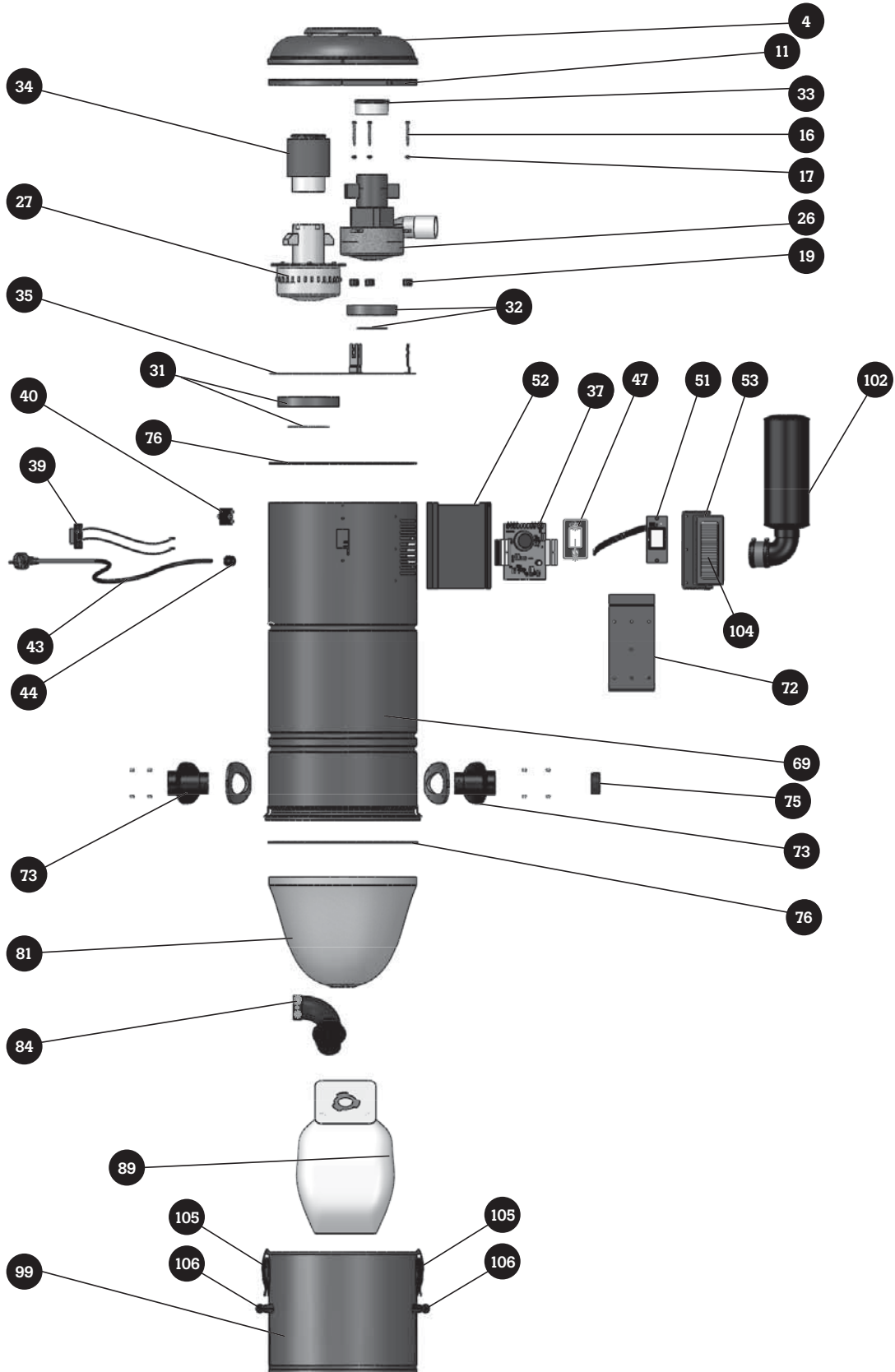
HX2015 - 240 V | ACYX2015E

Die Verfügbarkeit der Modelle kann je nach Region variieren

La disponibilidad de los modelos puede cambiar según la región

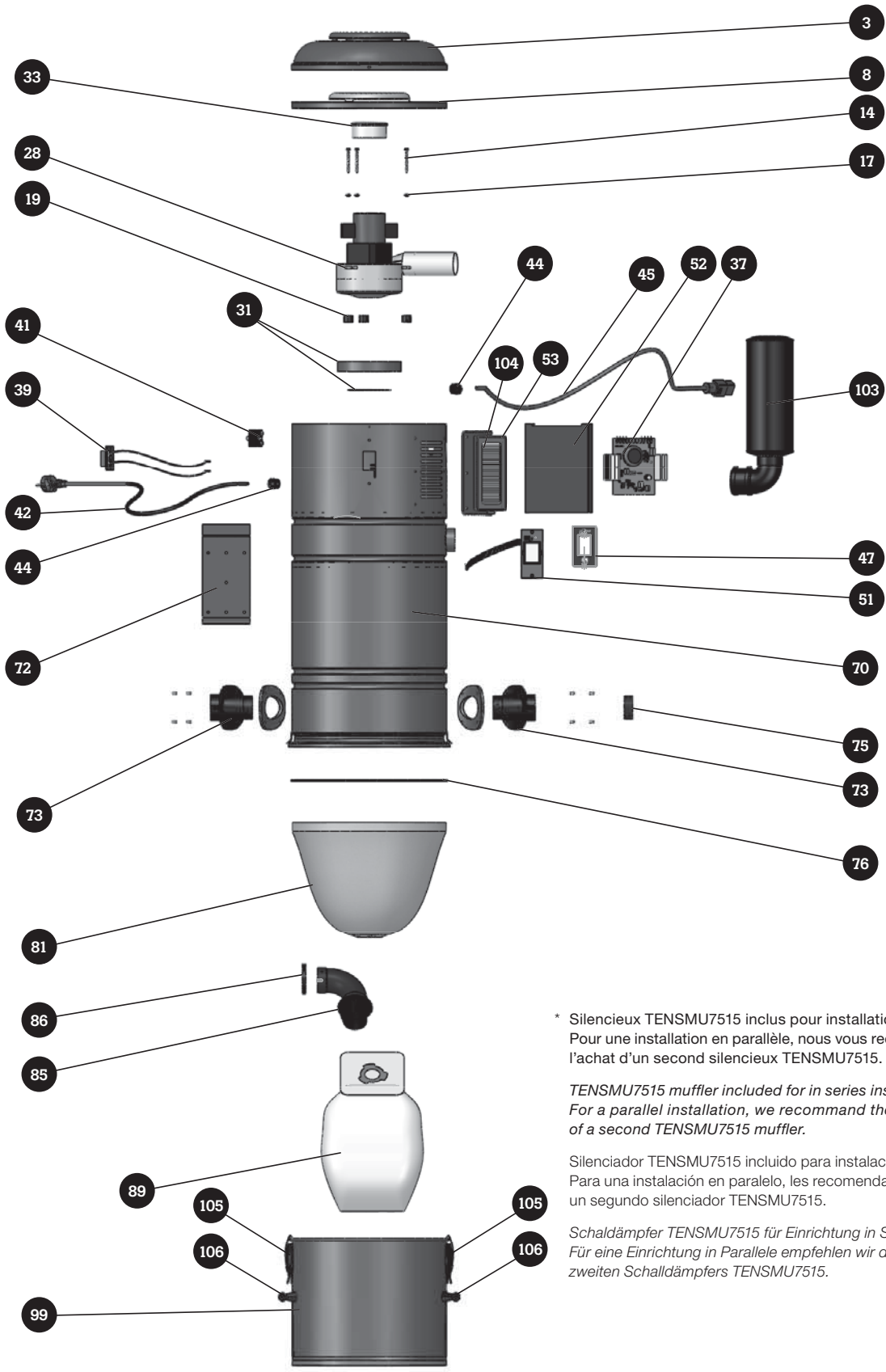
Models availability may vary by region

La disponibilité des modèles peut varier selon les régions



Voir tableau des pièces, dernières pages – See parts index, last pages
 Ver tablero de piezas, últimas páginas – Siehe Tabelle, letzte Seiten

HX7515 - 240 V | ACYX7515E



* Silencieux TENSMU7515 inclus pour installation en série.
 Pour une installation en parallèle, nous vous recommandons
 l'achat d'un second silencieux TENSMU7515.

*TENSMU7515 muffler included for in series installation.
 For a parallel installation, we recommend the purchase
 of a second TENSMU7515 muffler.*

Silenciador TENSMU7515 incluido para instalación en serie.
 Para una instalación en paralelo, les recomendamos comprar
 un segundo silenciador TENSMU7515.

*Schaldämpfer TENSMU7515 für Einrichtung in Serie inklusiv.
 Für eine Einrichtung in Parallele empfehlen wir den Kauf eines
 zweiten Schaldämpfers TENSMU7515.*

Voir tableau des pièces, dernières pages – See parts index, last pages
 Ver tablero de piezas, últimas páginas – Siehe Tabelle, letzte Seiten

Die Verfügbarkeit der Modelle kann
 je nach Region variieren

La disponibilidad de los modelos
 puede cambiar según la región

Models availability may vary by region

La disponibilité des modèles
 peut varier selon les régions

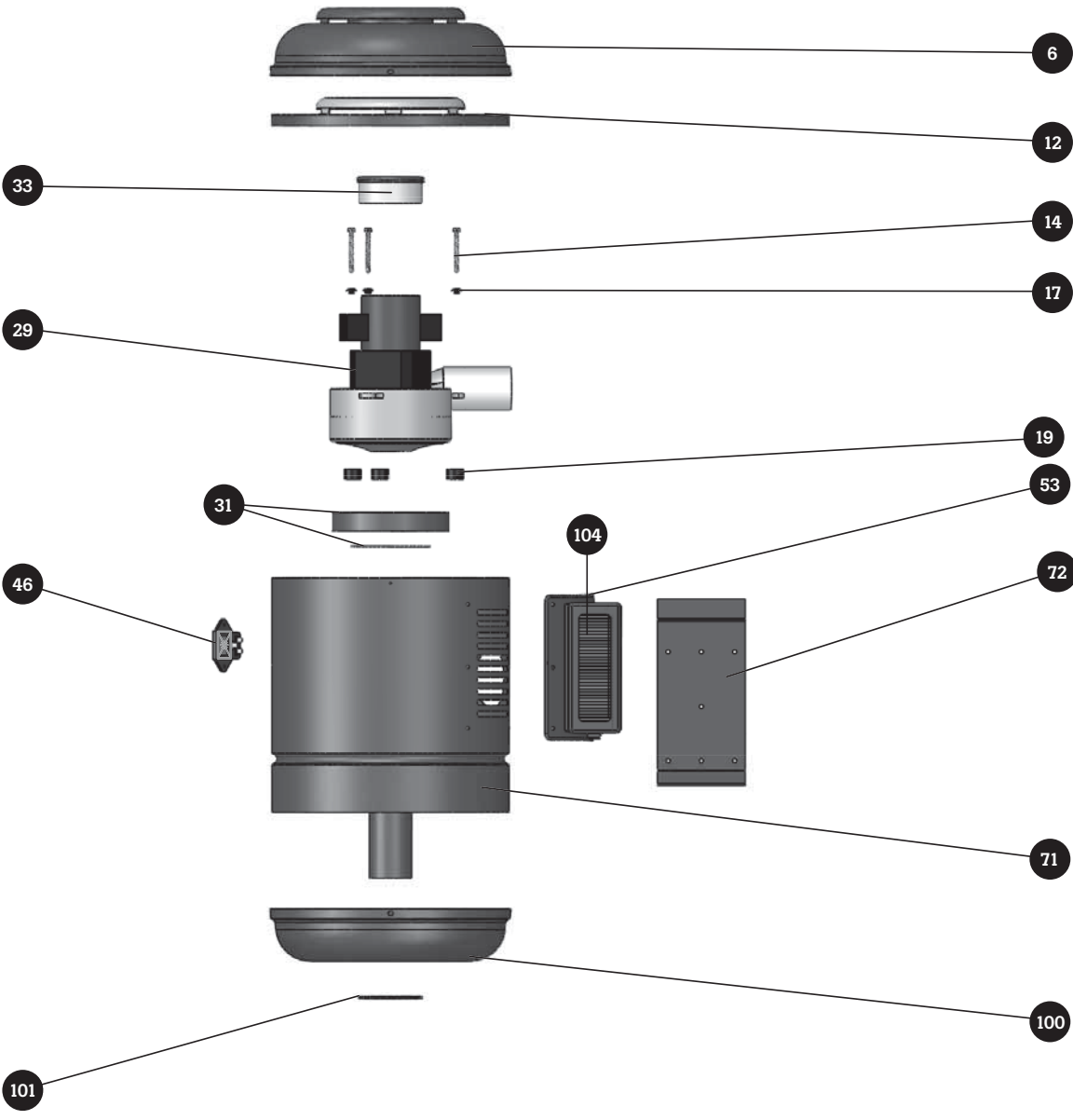
HX7515PI-240 V | PACYX7515E

Die Verfügbarkeit der Modelle kann je nach Region variieren

La disponibilidad de los modelos puede cambiar según la región

Models availability may vary by region

La disponibilité des modèles peut varier selon les régions



Voir tableau des pièces, dernières pages – See parts index, last pages
 Ver tablero de piezas, últimas páginas – Siehe Tabelle, letzte Seiten

Pièces de remplacement | Replacement parts Piezas de recambio | Ersatzteile

#	Code	Description francophone	English Description	Descripción española	Deutsche Beschreibung	Modèle(s) / Model(s) / Modelo(s) / Modelle
1	NCOUV19R	Couvercle TF 11"	11" TF cover	Tapa TF 11"	Deckel TF 11"	GS95, E215, H215, E615, H615
2	FCOUV01RGK	Couvercle supérieur GS115	GS115 top cover	Tapa superior GS115	Oberer Deckel GS 115	GS115
3	FCOUV06RIS	Couvercle isolé 715-7515	715-7515 isolated cover	Tapa aislada 715-7515	Isolierter Deckel 715-7515	E715, H715, DL715, HX715, HX7515
4	NCOUV06R	Couvercle 14" 2015	14" 2015 cover	Tapa 14" 2015	Deckel 14" 2015	E2015, H2015, DL2015, HX2015
5	NCOUV30R	Couvercle TF 14"	14" TF cover	Tapa TF 14"	Deckel TF 14"	DL615, HX615
6	FCOUV21RIS	Couvercle isolé 315-7515	315-7515 isolated cover	Tapa aislada 315-7515	Isolierter Deckel 315-7515	HX7515PI
7	FCHAL18XIS	Disque chaleur 11" TF	11" TF heat disc	Disco calor 11" TF	Wärmschutz Platte 11" TF	GS115, E215, H215, E615, H615
8	FCHAL30XIS	Disque chaleur 715-7515	715-7515 heat disc	Disco calor 715-7515	Wärmschutz Platte 715-7515	E715, H715, DL715, HX715, HX7515
9	FCHAL31XIS	Disque chaleur 2015 standard	2015 standard heat disc	Disco calor 2015 estándar	Wärmschutz Platte 2015 Standard	E2015, H2015
10	FCHAL19XIS	Disque chaleur 14" TF	14" TF heat disc	Disco calor 14" TF	Wärmschutz Platte 14" TF	DL615, HX615
11	FCHAL28XIS	Disque chaleur 2015 DataSync	2015 DataSync heat disc	Disco calor 2015 DataSync	Wärmschutz Platte 2015 Datasync	DL2015, HX2015
12	FCHAL08XIS	Disque chaleur isolé 7515 PI	7515 PI isolated heat disc	Disco calor aislado 7515 PI	Wärmschutz Platte isoliert 7515 PI	HX7515PI
13	QUIVIS21	Vis hexagonal #8 1 1/2" + rondelle caoutchouc	Hexagonal screw #8 1 1/2" + rubber ring	Tornillo hexagonal #8 1 1/2" + arandela cacho	Schraube sechseckig #8 1 1/2" + Gummischeibe	GS95, GS115
14	QUIVIS27	Vis hexagonal #8 1 1/8" + rondelle en caoutchouc	Hexagonal screw #8 1 1/8" + rubber ring	Tornillo hexagonal #8 1 1/8" + arandela cacho	Schraube sechseckig #8 1 1/8" + Gummischeibe	HX7515, HX7515PI
15	QUIVIS39	Vis hexagonal #8 2 5/8" long (moteur)	Hexagonal #8 2 5/8" long screw (motor)	Tornillo hexagonal #8 2 5/8" largo (motor)	Schraube sechseckig #8 2 5/8" lang (Motor)	E215, H215, E615, H615, DL615, HX615, E715, H715, DL715, HX715
16	QUIVIS38	Vis hexagonal #8 2 1/8"	Hexagonal screw #8 2 1/8"	Tornillo hexagonal #8 2 1/8"	Schraube sechseckig #8 2 1/8"	E2015, H2015, DL2015, HX2015
17	SPARUB905	Espaceur caoutchouc 0,095"	0.095" rubber spacer	Junta caucho 0.095"	Gummidichtung 0.095"	E215, H215, E615, H615, DL615, HX615, E715, H715, DL715, HX715, E2015, H2015, DL2015, HX2015, HX7515, HX7515PI
18	SPARUB902	Espaceur caoutchouc 1,25"	1.25" rubber spacer	Junta caucho 1.25"	Gummidichtung 1.25"	E215, H215, E615, H615, DL615, HX615, E715, H715, DL715, HX715
19	SPARUB903	Espaceur caoutchouc 0,57"	0.57" rubber spacer	Junta caucho 0.57"	Gummidichtung 0.57"	E2015, H2015, DL2015, HX2015, HX7515, HX7515PI
20	FMTFD56001	Moteur DOMEL 560 + fixation	560 DOMEL motor + fixture	Motor DOMEL 560 + fijación	Motor Domel 560 + Befestigung	GS95, GS115
21	FM99980001	Moteur TM999800 assemblé	Assembled TM999800 motor	Motor TM999800 ensamblado	Motor TM999800 montiert	E215, H215
22	FM22860001	Moteur TM2286000 assemblé	Assembled TM2286000 motor	Motor TM2286000 ensamblado	Motor TM2286000 montiert	E615, H615, DL615, HX615
23	FMBP008302	Moteur TMBP0083 assemblé 4,50"	4.50" assembled TMBP0083 motor	Motor TMBP0083 ensamblado 4.50"	Motor TMBP0083 montiert 4.50"	E715, H715, DL715, HX715
24	FMCY2003T6	Moteur TMCY2003 + aluminium 1.875"	TMCY2003 motor + aluminum 1.875"	Motor TMCY2003 + aluminio 1.875"	Motor TMCY2003 + aluminium 1.875"	E2015, H2015
25	FMCY200302	Moteur TMCY2003 + fixation	TMCY2003 motor + fixture	Motor TMCY2003 + fijación	Motor TMCY2003 + befestigung	E2015, H2015
26	FMCY2003T5	Moteur 2003T 240 V + aluminium 1.875"	2003T 240 V motor + aluminum 1.875"	Motor 2003T 240 V + aluminio 1.875"	Motor 2003T 240 V + aluminium 1.875"	DL2015, HX2015
27	FMCY200301	Moteur inférieur + fixation	Lower motor + fixture	Motor inferior + fijación	Unterer Motor + befestigung	DL2015, HX2015

Die Verfügbarkeit der Modelle kann je nach Region variieren

La disponibilidad de los modelos puede cambiar según la región

Models availability may vary by region

La disponibilité des modèles peut varier selon les régions

Pièces de remplacement | Replacement parts Piezas de recambio | Ersatzteile

#	Code	Description francophone	English Description	Descripción española	Deutsche Beschreibung	Modèle(s) / Model(s) / Modelo(s) / Modelle
28	FMCY034302	Moteur TMCY0343 assemblé	Assembled TMCY0343 motor	Motor TMCY0343 ensamblado	Motor TMCY0343 montiert	HX7515
29	FMCY034301	Moteur TMCY0343 avec fils + aluminium 3.2"	TMCY0343 motor with wire + aluminum 3.2"	Motor TMCY0343 con cables + aluminio 3.2"	Motor TMCY0343 mit Kabel + aluminium 3.2"	HX7515PI
30	GASCUT19	Joint d'étanchéité moteur	Motor gasket	Junta de estanqueidad motor	Motordichtung	GS95, GS115
31	GASCUT20R	Joint moteur GASCUT20 + anneau métal MRIPR01Z	GASCUT20 motor gasket + MRIPR01Z metal ring	Junta motor GASCUT20 + anillo metal MRIPR01Z	Motordichtung GASCUT20 + Métalring MRIPR01Z	E215, H215, E615, H615, DL615, HX615, E715, H715, DL715, HX715, E2015, H2015, DL2015, HX2015, HX7515, HX7515PI
32	GASCUT28R	Joint moteur GASCUT28 + anneau métal MRIPR02Z	GASCUT28 motor gasket + MRIPR02Z metal ring	Junta motor GASCUT28 + anillo metal MRIPR02Z	Motordichtung GASCUT28 + Métalring MRIPR02Z	E2015, H2015, DL2015, HX2015
33	FCHEM35XGK	Cheminée 1,25" + joint d'étanchéité GASLIN07	1.25" chimney + GASLIN07 gasket	Chiminea 1.25" + Junta de estanqueidad GASLIN07	Muffe 1.25" + Dichtung GASLIN07	E2015, H2015, DL2015, HX2015, HX7515, HX7515PI
34	FCHEM14XIS	Cheminée 5,125" + joint GASLIN07+ mousse GASMOU12	5.125" chimney + GASLIN07 gasket + GASMOU12 foam	Chiminea 5.125" + junta GASLIN07+ espuma GASMOU12	Muffe 5.125" + Dichtung GASLIN07+ Schaum GASMOU12	E2015, H2015, DL2015, HX2015
35	NPLAT931C	Plateau modèle en série	Plate for models in series	Bandeja modelo en serie	Platte Serie model	E2015, H2015, DL2015, HX2015
36	ELECIR903	Circuit électronique 240 V connecteur noir	240 V circuit board black connector	Placa electrónica 240 V conector negro	Elektronischer Kreislauf 240 V schwarzer Anschluß	GS95, GS115, E215, H215, E615, H615, E715, H715, E2015, H2015
37	ELEREL61	Contrôle puissance intelligent 240 V	240 V intelligent power control	Control de potencia inteligente 240 V	Intelligenter Kraft Controller 240 V	DL615, HX615, DL715, HX715, DL2015, HX2015, HX7515
38	ELECON61	Connecteur "Speaker wire" + DEL	"Speaker wire" connector + LED	Conector "Speaker wire" + LED	Anschluß "Speaker wire"+ DEL	GS95, GS115, E215, H215, E615, H615, E715, H715, E2015, H2015
39	ELECON60	Connecteur "Speaker wire"	"Speaker wire" connector	Conector "Speaker wire"	Anschluß "Speaker wire"	DL615, HX615, DL715, HX715, DL2015, HX2015, HX7515
40	ELERES10	Disjoncteur 10 A	10 A circuit breaker	Disyuntor 10 A	Schutzschalter 10 A	DL615, HX615, DL715, HX715, DL2015, HX2015
41	ELERES15	Disjoncteur 15 A	15 A circuit breaker	Disyuntor 15 A	Schutzschalter 15 A	HX7515
42	ELECOR03	Cordon électrique 240 V	240 V electric cord	Cable eléctrico 240 V	Anschluss Kabel 240 V	GS95, GS115, E215, H215, E615, H615, DL615, HX615, E715, H715, DL715, HX715, E2015, H2015, HX7515
43	ELECOR18E	Cordon électrique 240 V dénudé 18"	240 V 18" bare electric cord	Cable eléctrico 240 V sin funda 18"	Anschluss Kabel 240 V 18"	DL2015, HX2015
44	ELECOR02	Clip de retenue cordon électrique	Electric cord retaining clip	Clip de retención cable eléctrico	Kabel Clip	GS95, GS115, E215, H215, E615, H615, DL615, HX615, E715, H715, DL715, HX715, E2015, H2015, DL2015, HX2015, HX7515
45	ELECOR55	Cordon avec adaptateur secondaire 240 V	Cord with 240 V secondary adaptor	Cable con adaptador secundario 240 V	Anschluss Kabel mit Adapter 240 V	HX7515
46	ELECOR50	Adaptateur cordon 240 V	240 V cord adaptor	Adaptador cable 240 V	Kabel Adapter 240 V	HX7515PI
47	ELEMEM63	Membrane centre info Datasync	DataSync information center membrane	Membrana centro info Datasync	Information Membrane DataSync	DL615, HX615, DL715, HX715, DL2015, HX2015, HX7515
48	ELELCD63	Centre info. DL DataSync - Écran ACL Sans filtre carbone	DL DataSync information center - LCD screen No carbon filter	Centro info. DL DataSync - Pantalla LCD Sin filtro carbono	Information Center DL DataSync - Display ACL Ohne Kohlefilter	DL615
49	ELELCD62	Centre info. GX/HX DataSync - Écran ACL Sans filtre carbone	GX/HX DataSync information center - LCD screen No carbon filter	Centro info. TF GX/HX DataSync - Pantalla LCD Sin filtro carbono	Information Center GX/HX - DataSync - Display ACL Ohne Kohlefilter	HX615
50	ELELCD60	Centre info. DL DataSync - Écran ACL	DL DataSync information center - LCD screen	Centro info. DL DataSync - Pantalla LCD	Information Center DL DataSync - Display ACL	DL715, DL2015
51	ELELCD61	Centre info. GX/HX DataSync - Écran ACL	GX/HX DataSync information center - LCD screen	Centro info. GX/HX DataSync - Pantalla LCD	Information Center GX/HX DataSync - Display ACL	HX715, HX2015, HX7515

Die Verfügbarkeit der Modelle kann je nach Region variieren

La disponibilidad de los modelos puede cambiar según la región

Models availability may vary by region

La disponibilité des modèles peut varier selon les régions

Pièces de remplacement | Replacement parts Piezas de recambio | Ersatzteile

#	Code	Description francophone	English Description	Descripción española	Deutsche Beschreibung	Modèle(s) / Model(s) / Modelo(s) / Modelle
52	NDEFL41CGK	Défecteur universel	Universal deflector	Deflector universal	Universal Leitblech	DL2015, HX2015, HX7515
53	TFCPRO1N	Protecteur carbone ABS noir	ABS black carbon filter protector	Protector carbono ABS negro	ABS Hülze Schwartz	E715, H715, DL715, HX715, E2015, H2015, DL2015, HX2015, HX7515, HX7515PI
54	FCOR902R08	Corps GS95	GS95 body	Cuerpo GS95	Gehäuse GS 95	GS95
55	FCOR940R09	Corps GS115	GS115 body	Cuerpo GS115	Gehäuse GS 115	GS115
56	FCOR303R01	Corps E215	E215 body	Cuerpo E215	Gehäuse E215	E215
57	FCOR305R01	Corps hybride 215	Hybrid 215 body	Cuerpo Híbrido 215	Gehäuse Hybrid 215	H215
58	FCOR303R02	Corps E615	E615 body	Cuerpo E615	Gehäuse E615	E615
59	FCOR305R02	Corps hybride 615	Hybrid 615 body	Cuerpo Híbrido 615	Gehäuse Hybrid 615	H615
60	FCOR326R01	Corps E715	E715 body	Cuerpo E715	Gehäuse E715	E715
61	FCOR325R01	Corps hybride 715	Hybrid 715 body	Cuerpo Híbrido 715	Gehäuse Hybrid 715	H715
62	FCOR321R01	Corps E2015	E2015 body	Cuerpo E2015	Gehäuse E2015	E2015
63	FCOR311R01	Corps hybride 2015	Hybrid 2015 body	Cuerpo Híbrido 2015	Gehäuse Hybrid 2015	H2015
64	FCOR308R01	Corps DL615	DL615 body	Cuerpo DL615	Gehäuse DL615	DL615
65	FCOR313R01	Corps hybride HX615	Hybrid HX615 body	Cuerpo Híbrido HX615	Gehäuse Hybrid HX615	HX615
66	FCOR307R02	Corps DL715	DL715 body	Cuerpo DL715	Gehäuse DL715	DL715
67	FCOR312R02	Corps hybride HX715	Hybrid HX715 body	Cuerpo Híbrido HX715	Gehäuse Hybrid HX715	HX715
68	FCOR309R01	Corps DL2015	DL2015 body	Cuerpo DL2015	Gehäuse DL2015	DL2015
69	FCOR314R01	Corps HX2015	HX2015 body	Cuerpo HX2015	Gehäuse HX2015	HX2015
70	FCOR315R01	Corps HX7515	HX7515 body	Cuerpo HX7515	Gehäuse HX7515	HX7515
71	FCOR316R01	Corps D7515P	D7515P body	Cuerpo D7515P	Gehäuse D7515P	HX7515PI
72	NSUPP02R	Support mural	Wall bracket	Soporte pared	Wand Befestigung	GS95, GS115, E215, H215, E615, H615, DL615, HX615, E715, H715, DL715, DL2015, HX2015, HX7515, HX7515PI
73	REPINTKG	Ensemble entrée d'air	Air intake kit	Conjunto entrada de aire	Luft Eingang Set	E215, H215, E615, H615, DL615, HX615, E715, H715, DL715, HX715, E2015, H2015, DL2015, HX2015, HX7515
74	REPINTKIT	Ensemble entrée air condo	Condo air intake kit	Conjunto entrada de aire condo	Luft Eingang Set Condo	GS95, GS115
75	TFASS101	Bouchon adaptateur droit	Straight adaptor cap	Tapón adaptador recto	Deckel Rechter Eingang	E215, H215, E615, H615, DL615, HX615, E715, H715, DL715, HX715, E2015, H2015, DL2015, HX2015, HX7515
76	GASLIN01	Joint d'étanchéité 1/8 X 1/2 (Pied)	1/8 X 1/2 (foot) sealing gasket	Junta de estanqueidad 1/8 X 1/2 (Pie)	Dichtung 1/8 X 1/2 (Zoll)	GS95, E215, H215, E615, H615, DL615, HX615, E715, H715, DL715, HX715, E2015, H2015, DL2015, HX2015, HX7515
77	TDFIME74	Tambour antimicrobien 11"	11" antimicrobial tambourine	Tambor antimicrobiano 11"	Trommel Antimikrobiel 11"	GS95
78	GASMOU956	Mousse fond 11"	11" bottom foam	Espuma fondo 11"	Bodenschäum 11"	GS115
79	TDFILTR8	Cyclofiltre rond	Round Cyclofiltre	Cyclofiltre redondo	Cyclofiltre rund	GS115
80	TDFILT64	Filtre autonettoyant 11"	11" self-cleaning filter	Filtro autolimpiante 11"	Selbstreinigungsfilter 11"	H215, H615
81	TDFILT65	Filtre auto-nettoyant 14"	14" self-cleaning filter	Filtro autolimpiante 14"	Selbstreinigungsfilter 14"	HX615, H715, HX715, H2015, HX2015, HX7515

Die Verfügbarkeit der Modelle kann je nach Region variieren

La disponibilidad de los modelos puede cambiar según la región

Models availability may vary by region

La disponibilité des modèles peut varier selon les régions

Pièces de remplacement | Replacement parts Piezas de recambio | Ersatzteile

#	Code	Description francophone	English Description	Descripción española	Deutsche Beschreibung	Modèle(s) / Model(s) / Modelo(s) / Modelle
82	FADASC13	Adaptateur sac GS95	GS95 bag adaptor	Adaptador bolsa GS95	Beutel Adapter GS95	GS95
83	TF5542NV	Adaptateur sac 3 dents	3 notch bag adaptor	Adaptador bolsa 3 dientes	Beutel Adapter 3 Zähne	GS115
84	FADASC08	Adaptateur sac 3 dents hybride	3 notch hybrid bag adaptor	Adaptador sac 3 dientes híbrido	Beutel Adapter 3 Zähne Hybrid	H215, H615, HX615, H715, HX715, H2015, HX2015
85	FADASC08F	Adaptateur sac 3 dents hybride fendu	Slotted hybrid 3 notch bag adaptor	Adaptador bolsa 3 dientes híbrido partido	Beutel Adapter 3 Zähne Hybrid gespalten	HX7515
86	QUISER05	Collier serrage noir	Black clamping ring	Colar de apriete negro	Befestigungs Clip schwarz	HX7515
87	TDSACC03	Sac Allerx Cyclo court/condo	Short/condo Cyclo Allerx bag	Bolsa Allerx Cyclo corto/condo	Beutel allerx Cyclo kurz/condo	GS95, GS115
88	TDSACC13	Sac Allerx Cyclo 3 dents régulier	Cyclo 3 notch standard Allerx bag	Bolsa allerx Cyclo 3 dientes regular	Beutel allerx 3 Zähne regular	H215
89	TDSACC93	Sac Allerx Cyclo 3 dents robuste	Cyclo 3 notch heavy duty Allerx bag	Bolsa Allerx Cyclo 3 dientes robusta	Beutel allerx 3 Zähne verstärkt	H615, HX615, H715, HX715, H2015, HX2015, HX7515
90	TDFICY02	Cyclofiltre antimicrobien 11"	Antimicrobial Cyclofiltre 11"	Cyclofiltre Antimicrobiano 11"	Cyclofiltre Antimikrobiel 11"	E215, E615
91	TDFILT92	Cyclofiltre antiblocage 11"	Anticlogging Cyclofiltre 11"	Cyclofiltro Antibloqueo 11"	Cyclofiltre Vorfilter 11"	E215, E615
92	TDFICY01	Cyclofiltre antimicrobien 14"	Antimicrobial Cyclofiltre 14"	Cyclofiltre Antimicrobiano 14"	Cyclofiltre Antimikrobiel 14"	DL615, E715, DL715, E2015, DL2015
93	TDFILT91	Cyclofiltre antiblocage 14"	Anticlogging Cyclofiltre 14"	Cyclofiltro Antibloqueo 14"	Cyclofiltre Vorfilter 14"	DL615, E715, DL715, E2015, DL2015
94	FBARI09RSI	Baril Cyclo court GS95	GS95 short Cyclo barrel	Depósito Cyclo corto GS95	Behälter Cyclo kurz GS95	GS95
95	FCOUV10RGK	Couvercle inférieur GS115	GS115 bottom cover	Tapa inferior GS115	Unterer Deckel GS115	GS115
96	FBARI01RIS	Baril assemblé série 11" filtre	Assembled barrel 11" filter series	Depósito ensamblado serie 11" filtro	Behälter mit Filter Serie 11"	E215, E615
97	FBARI09R01	Baril Cyclo court 11" hybride	Cyclo hybrid 11" short barrel	Depósito Cyclo corto 11" híbrido	Behälter Cyclo kurz 11" Hybrid	H215, H615
98	FBARI02RSI	Baril assemblé série 14" filtre	Assembled barrel 14" filter series	Depósito ensamblado serie 14" filtro	Behälter mit Filter Serie 14"	DL615, E715, DL715, E2015, DL2015
99	FBARIH0R01	Baril assemblé court série 14" hybride	Short assembled barrel 14" hybrid series	Depósito ensamblado corto serie 14" híbrido	Behälter mit Filter kurz Serie 14" Hybrid	HX615, H715, HX715, H2015, HX2015, HX7515
100	NCOUV53R	Couvercle inférieur bourgogne	Burgundy bottom cover	Tapa inferior rojo "bourgogne"	Unterer Deckel "Bourgogne"	HX7515PI
101	TF5584JEN	Joint d'étanchéité pour prise utilitaire 5584 noir	Black utility 5584 inlet sealing gasket	Junta de estanqueidad para toma garaje 5584 negro	Dichtung für Schwartze HD Dose	HX7515PI
102	TENSMUF7	Ensemble silencieux	Muffler kit	Conjunto silencioso	Schalldämpfer	GS95, GS115, E215, H215, E615, H615, DL615, HX615, E715, H715, DL715, HX715, E2015, DL2015, H2015, HX2015
103	TENSMU7515	Ensemble silencieux robuste	Heavy Duty Muffler kit	Conjunto silencioso robusto	Schalldämpfer stark	HX7515
104	TDFILHEC2	Ensemble de 2 filtres carbone HE	Set of 2 HE carbon filters	Conjunto de 2 filtros carbono HE	Set von 2 Kohlefiltern HE	E715, H715, DL715, HX715, E2015, H2015, DL2015, HX2015, HX7515, HX7515PI
105	QUIATPN	Attache plastique pour cuve	Plastic drum fastener	Fijación plástica para depósito	Behälter Kunststoff Klammern	GS95, E215, H215, E615, H615, DL615, HX615, E715, H715, DL715, HX715, E2015, H2015, DL2015, HX2015, HX7515
106	QUIPOI01	Poignée nylon noire	Black nylon handle	Empuñadura nylon negra	Schwarze Kunststoff Handgriffe	GS95, E215, H215, E615, H615, DL615, HX615, E715, H715, DL715, HX715, E2015, H2015, DL2015, HX2015, HX7515

Die Verfügbarkeit der Modelle kann je nach Region variieren

La disponibilidad de los modelos puede cambiar según la región

Models availability may vary by region

La disponibilité des modèles peut varier selon les régions

CYCLO VAC



Centre de distribution, Europe | Distribution Center, Europe
Centro de distribución, Europa | Distributionszentrum, Europa

16, rue du Stade, 44170 Treffieux, France

T + 33(0)2 40 51 44 60 | **F** + 33(0)2 40 51 42 24

info@cyclovac.eu

Siège social | Head office
Oficina Central | Hauptsitz

3, rue Marcel-Ayotte

Blainville (Québec) J7C 5L7 Canada

info@cyclovac.com

Centre de distribution, États-Unis | Distribution Center, USA
Centro de distribución, Estados Unidos | Distributionszentrum, USA

1568, S.W. Market St.

Lee's Summit, Missouri USA 64081

info@cyclovac.com

cyclovac.fr